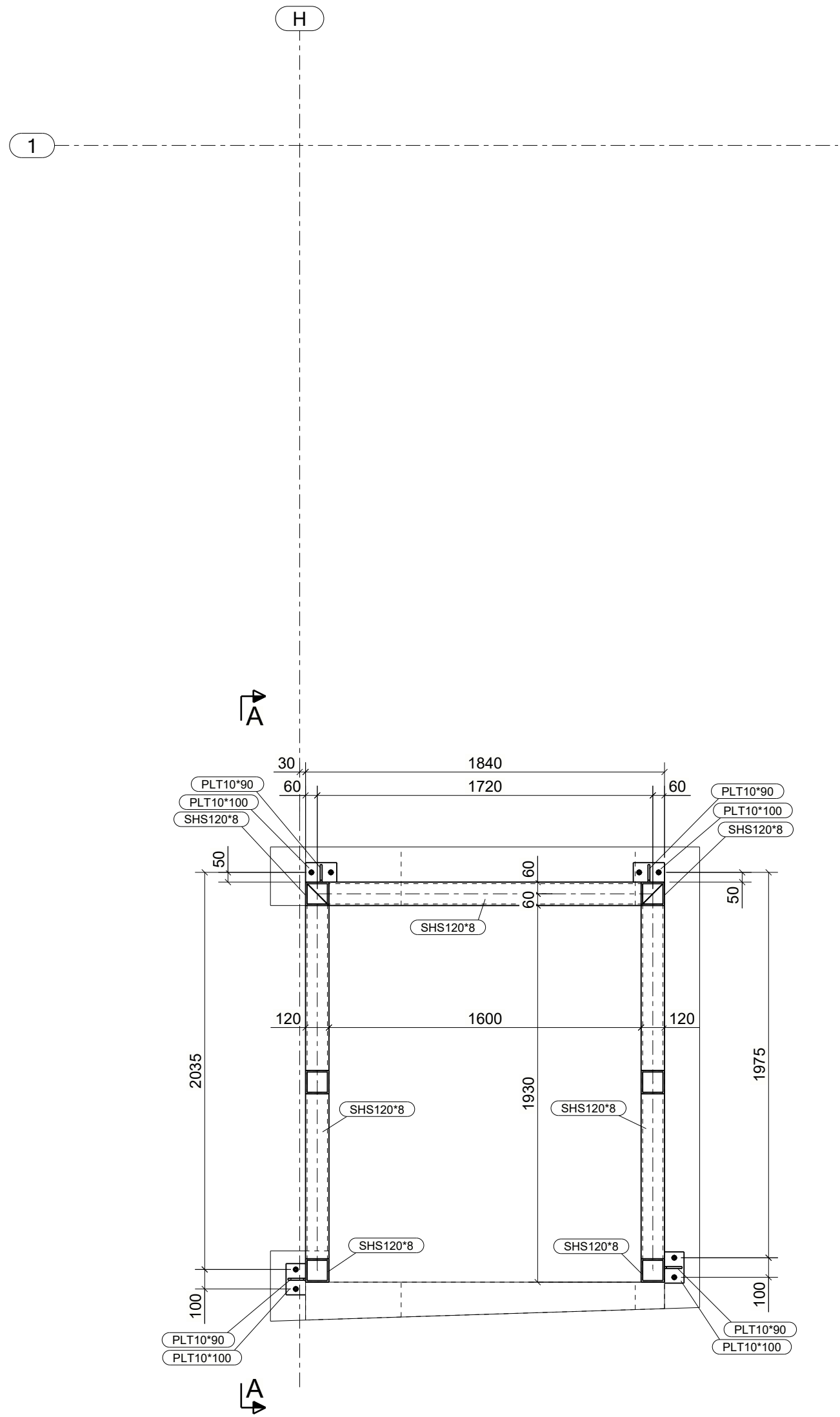


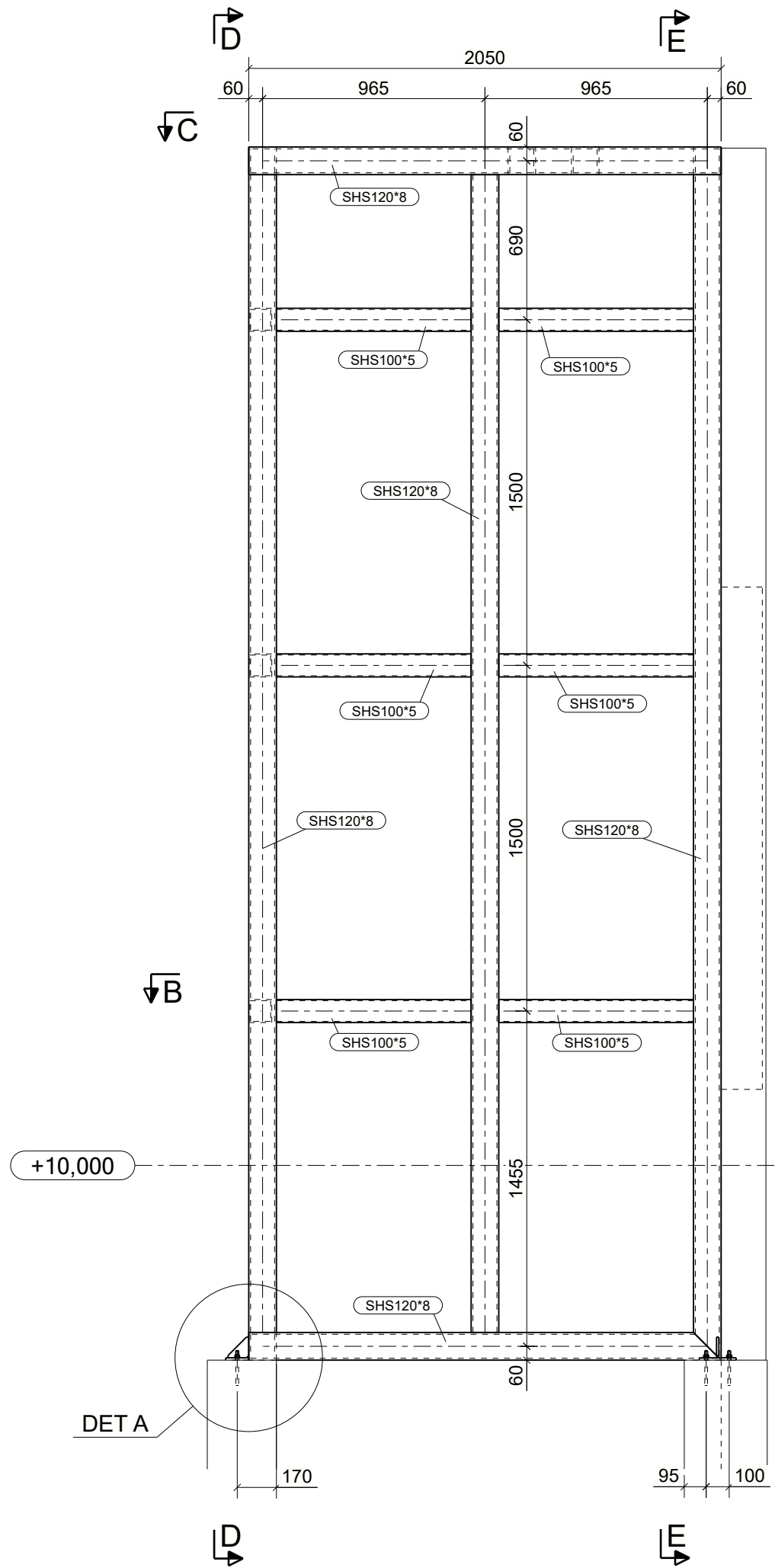
VÝTAHOVÁ ŠACHTA - PŮDORYS

1:25



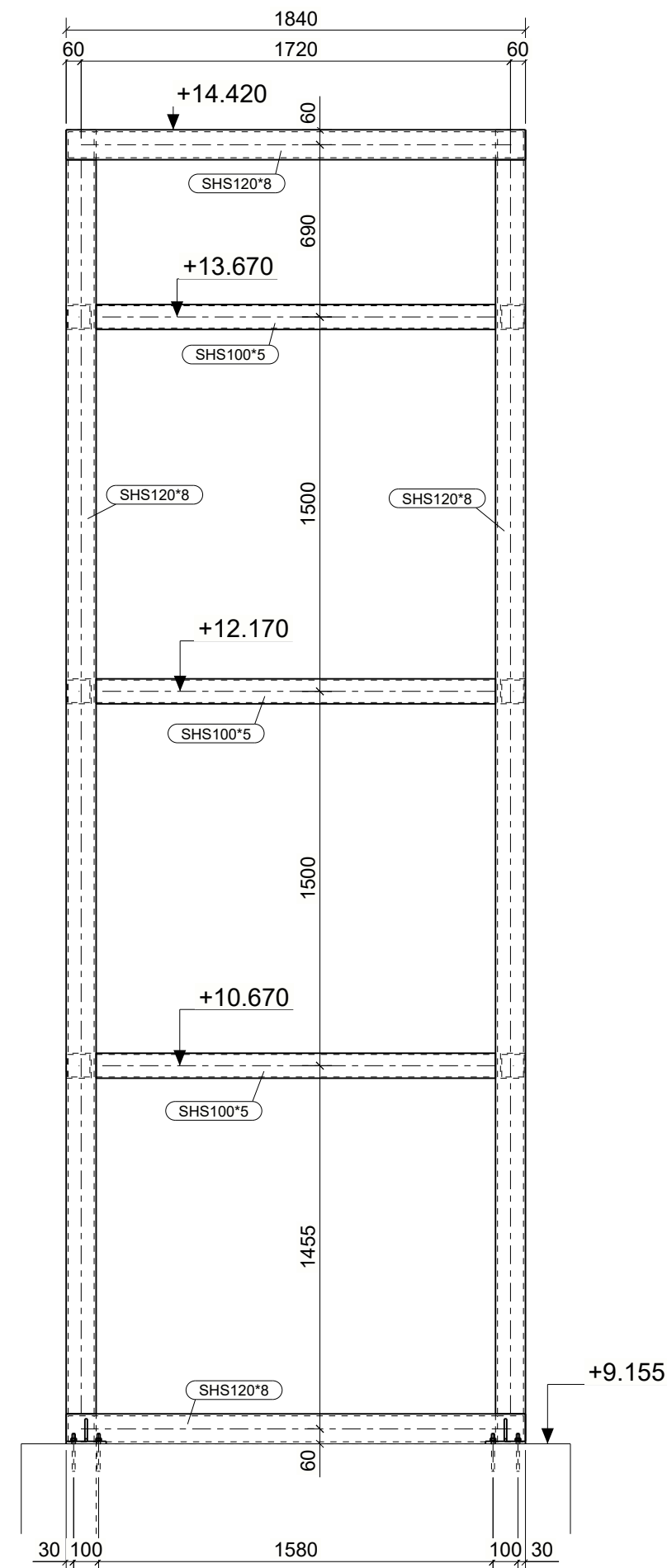
A - A

1:25



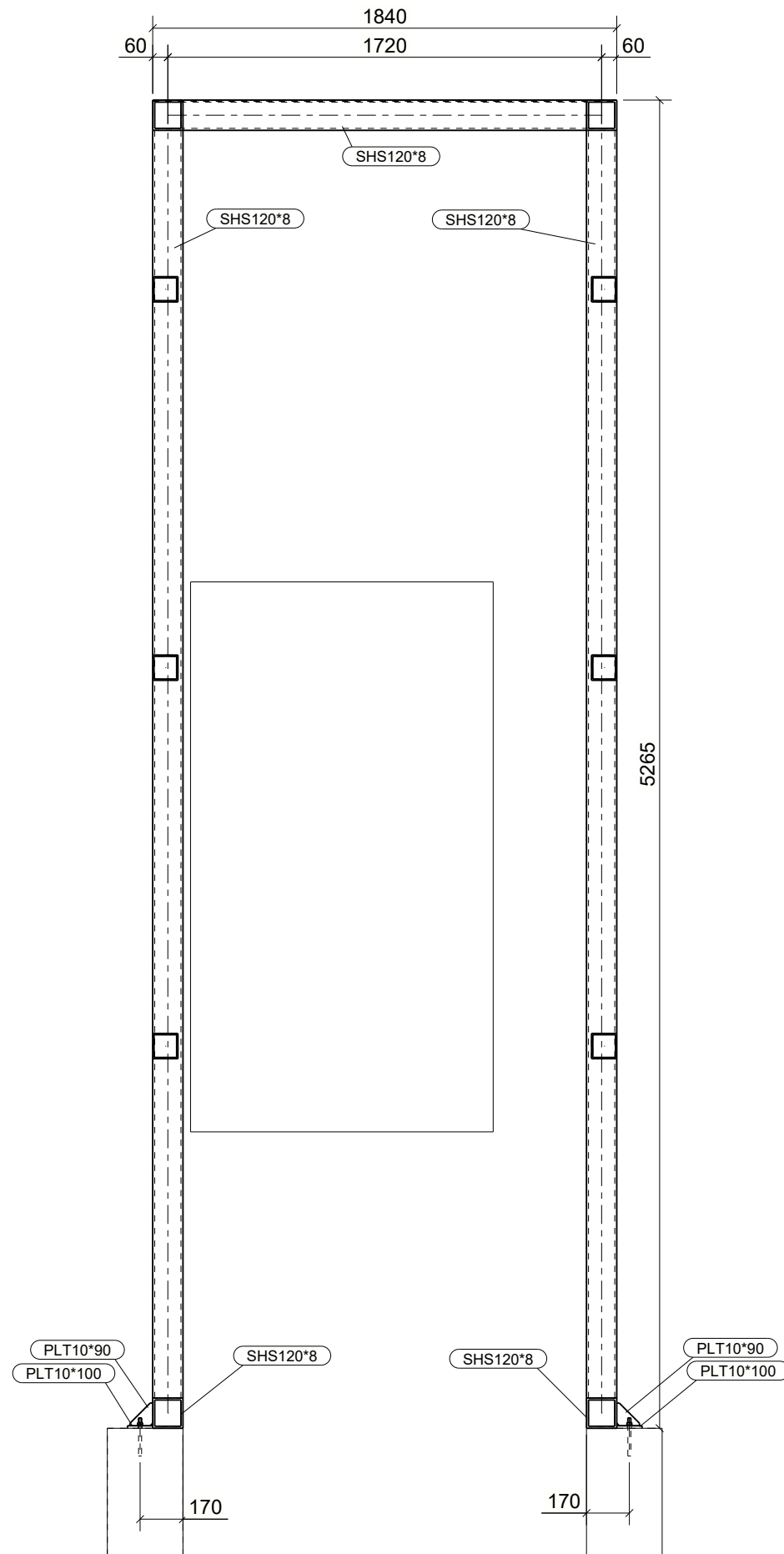
D - D

1:25



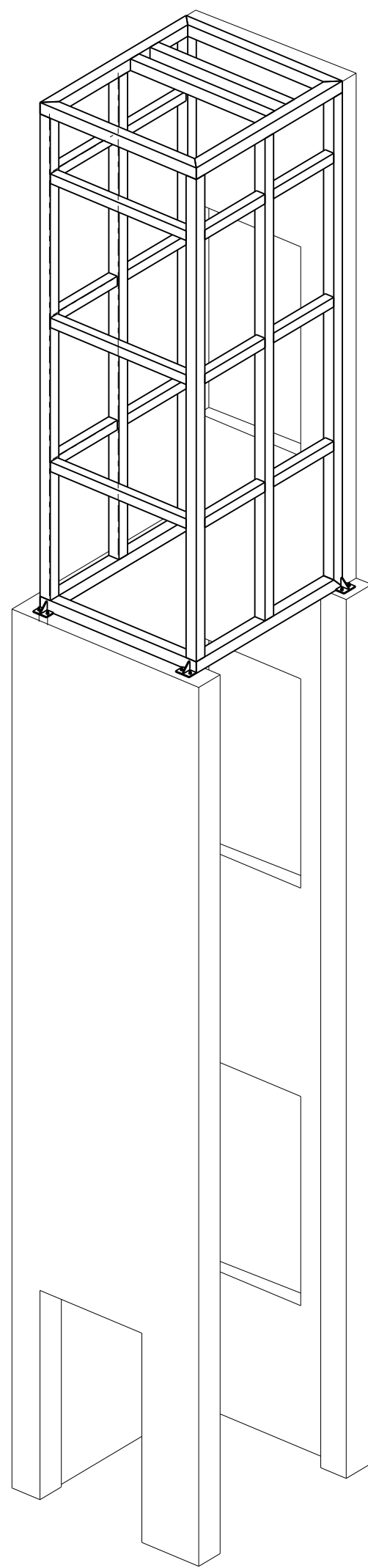
E - E

1:25



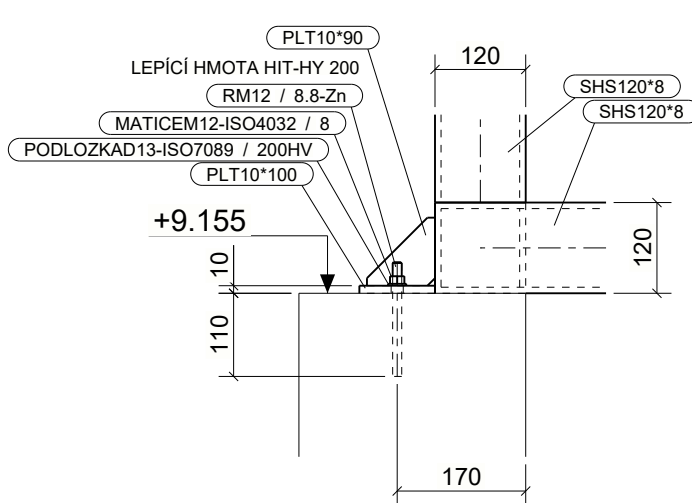
3D POHLED

1:50



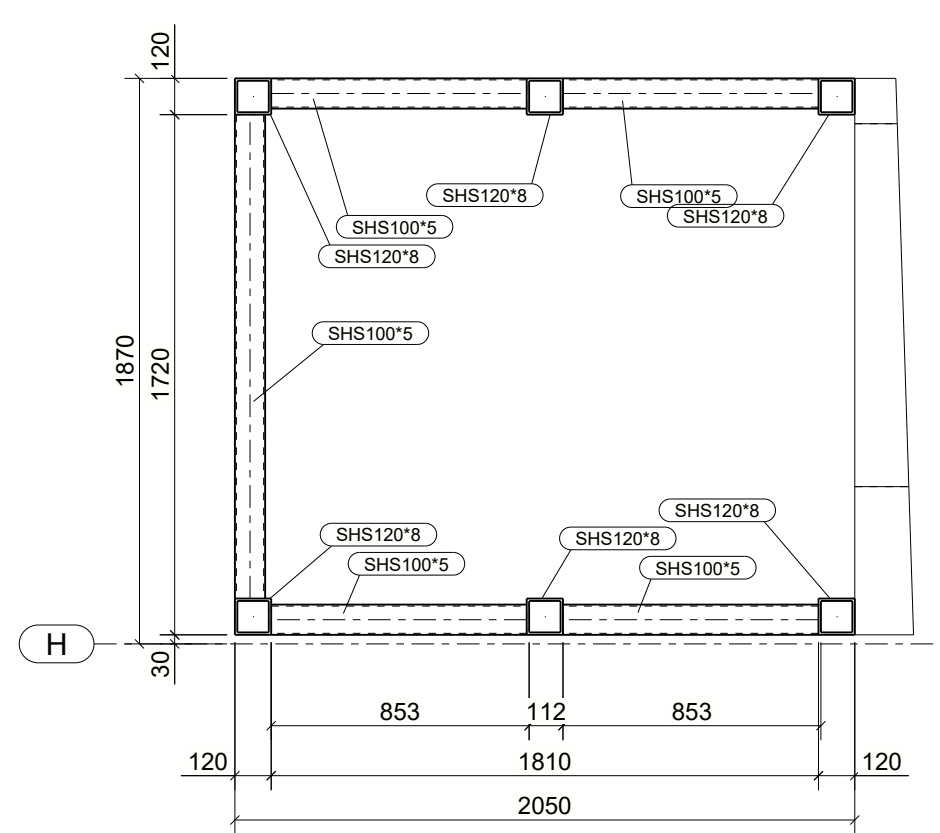
DETAILA

1:10



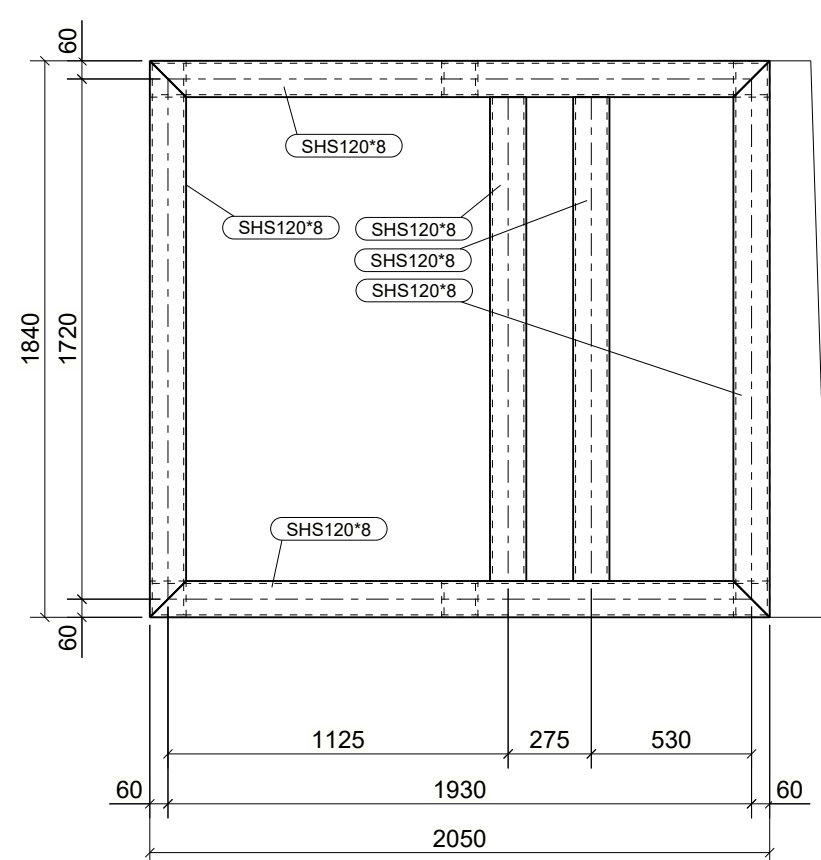
B - B

1:25



C - C

1:25



OCELOVÁ KONSTRUKCE - TRÍDA PŘÍKROUČNÍ EXC2 DLE ČSN-EN 1090-2  
OCEL TRŽE 523S  
SPOJOVACÍ MATERIÁL JAKOSTI 8.8, ŠROUBY, MATICE, PODLOŽKY -  
POZINKOVANÝ  
PROTIKOROZNÍ OCHRANA OCELI POVLAKOVÝM MATERIÁLEM DLE ČSN EN ISO  
12944-2 DLE TECHNICKÉ ZPRÁVY  
PŘED ZPRACOVÁNÍM VÝROBNÍ DOKUMENTACE OVĚŘIT ROZMĚRY  
MONOLITICKÝCH KONSTRUKCÍ DLE SKUTEČNOSTÍ

název projektu Projektová dokumentace pro pavilon sportovní haly a odborných ubytoven		místo stavby Sídlní odborná škola Sílbro Benešov 508 Sílbro 340 01 k.ú. území: Sílbro (75767)	
stavěbník Sídlní odborná škola Sílbro Benešov 508 Sílbro 340 01		generální architekt REZÁNINA & BARTOŠ, s.r.o. Jenkovice 111 502 60 Jenkovice	
autorizace Ing. Jiří Surovec ČKAIT 0019529 autorizovaný inženýr pro statiku a dynamiku staveb a pro dopravní stavby		 PROJEKCE STATIKA DOPRAVNÍ STAVBY PSO s.r.o., Těchoměřská 67/318, Praha 9 117 776 304 488, URL: www.pso.cz Ing. Jiří Surovec ČKAIT 0019529 autorizovaný inženýr pro statiku a dynamiku staveb a pro dopravní stavby	
část SO.01 - SKŘ			
výkres VÝKRES OCELOVÉ KONSTRUKCE VÝTAHU			
datum zhotovení 23.04.2025	měřítko 1:10 1:25 1:50	SO.01	paré
datum revize	číslo revize	číslo výkresu D.1.2.2.11	